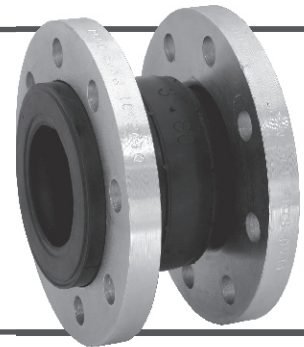


IRJ

Kompensatory



PRZEZNACZENIE

Kompensatory (łączniki) gumowe serii IRJ przeznaczone są do kompensacji naprężeń oraz redukcji drgań mogących występować na rurociągu.

ZAKRES UŻYTKOWANIA

Zakres średnic	DN 40 - 1000
Ciśnienie	PN16
Zakres temperatur	wg klucza oznaczeń
Kołnierze	wg PN-EN 1092-2

KLUCZ OZNACZEŃ

	IRJ	3	3	0	2	PN16	DN1000
Typoszereg							
Rodzaj przyłączy	3 - kołnierzowe						
Wykonanie materiałowe korpusu	3 - stal węglowa						
Materiał mieszka	0 - EPDM						
Uszczelnienie	2 - EPDM (-25 do +120°C)						
Ciśnienie nominalne	PN16						
Średnica nominalna	DN1000						

ZASTOSOWANIE

Kompensatory naprężeń serii IRJ znajdują zastosowanie w:

- ciepłownictwie i energetyce
- wodociągach i stacjach uzdatniania wody
- przemyśle

W przypadku innych zastosowań prosimy o kontakt z naszym inżynierem produktu.

CECHY KONSTRUKCYJNE

- stalowe kołnierze
- gumowy, zbrojony mieszek
- możliwość niwelacji naprężeń.

POZYCJE MONTAŻOWE

Montaż kompensatorów może być dokonywany w dowolnym położeniu, najbardziej korzystnym w celu eliminacji zbędnych naprężeń i obciążeń.

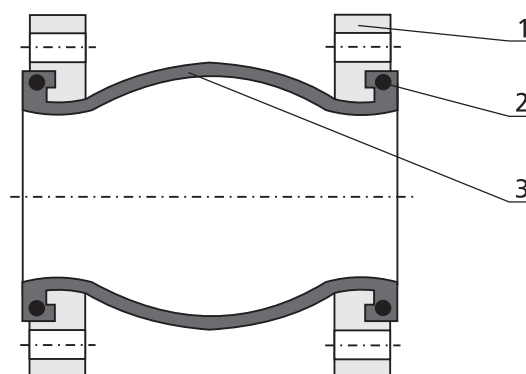
ZAKRES DOSTAWY

Urządzenie kompletne z instrukcją obsługi i dwuletnią gwarancją.

KOMPENSATORY

KONSTRUKCJA

Detal	Standardowe wykonanie materiałowe
1. Kołnierz	stal węglowa
2. Pierścień wzmacniający	stal węglowa
3. Mieszek	zbrojona tkanina syntetyczna/EPDM/NBR



WYMIARY MONTAŻOWE

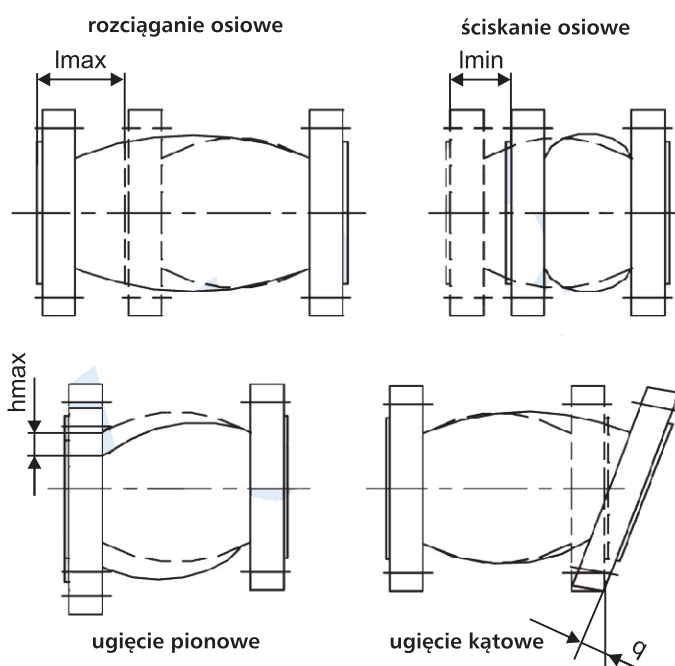
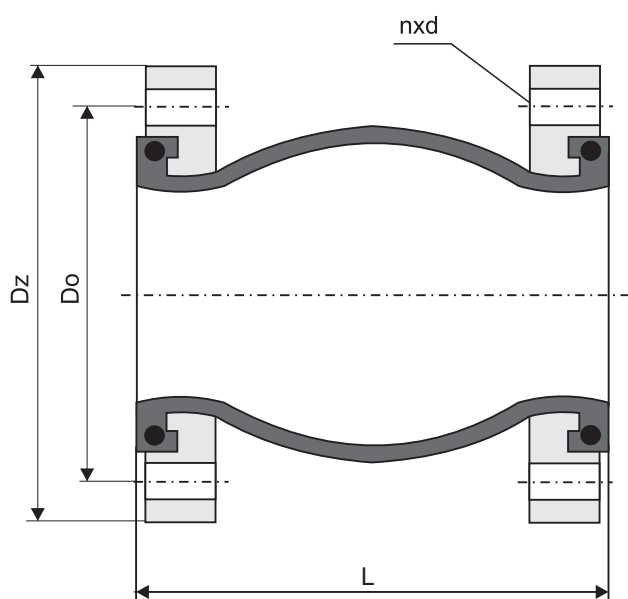


TABELA WYMIAROWA PN16

Wielkość DN	Wymiary [mm]				Wielkość odkształceń				Masa [kg]
	L	Do	Dz	nxd	lmax [mm]	lmin [mm]	hmax [mm]	q [o]	
40	95	110	150	4x19	6	9	9	15	4,4
50	105	125	165	4x19	7	10	10	15	5,3
65	115	145	185	4x19	7	10	11	15	5,6
80	135	160	200	8x19	8	13	12	15	6,5
100	150	180	220	8x19	10	15	13	15	8,6
125	165	210	250	8x19	12	19	14	15	11,0
150	180	240	285	8x22	12	19	22	15	13,0
200	210	295	340	12x23	16	20	22	15	21,0
250	230	355	405	12x28	16	25	22	15	34,0
300	245	410	460	12x28	16	25	22	15	40,0
350	255	470	520	16x28	16	25	22	15	48,0
400	255	525	580	16x31	16	25	22	15	52,0
500	255	650	715	20x34	16	25	22	15	100,0
600	260	770	840	20x37	16	25	22	15	120,0
700	260	840	910	24x37	16	25	22	15	130,0
800	260	950	1025	24x39	16	25	22	15	180,0
900	260	1050	1125	24x39	16	25	22	15	-
1000	260	1170	1255	29x42	16	25	22	15	-